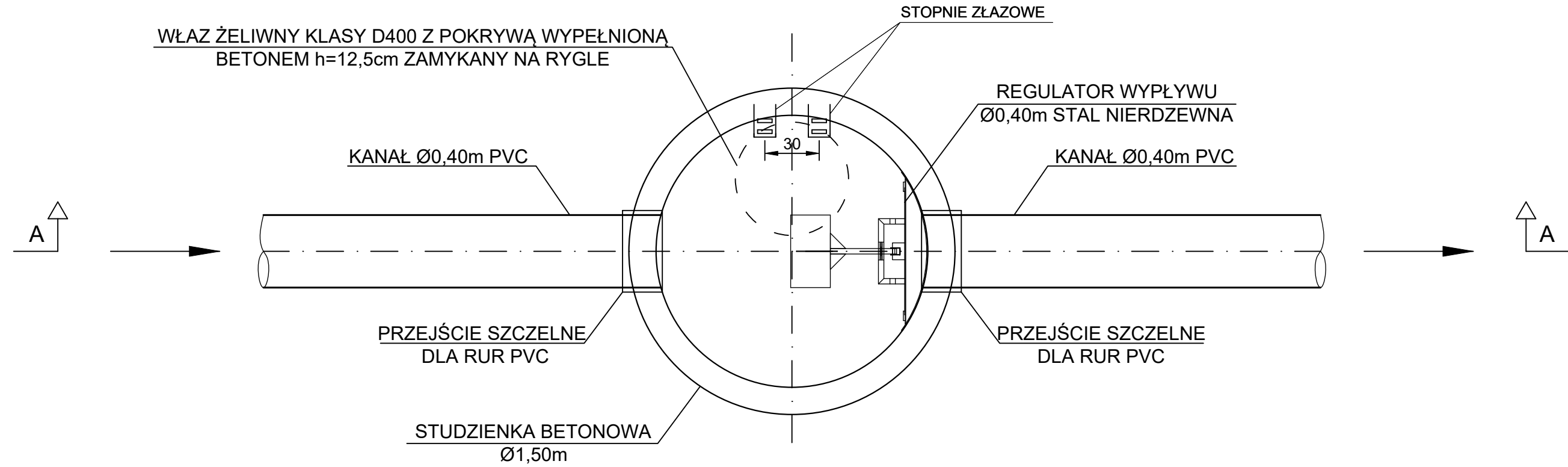
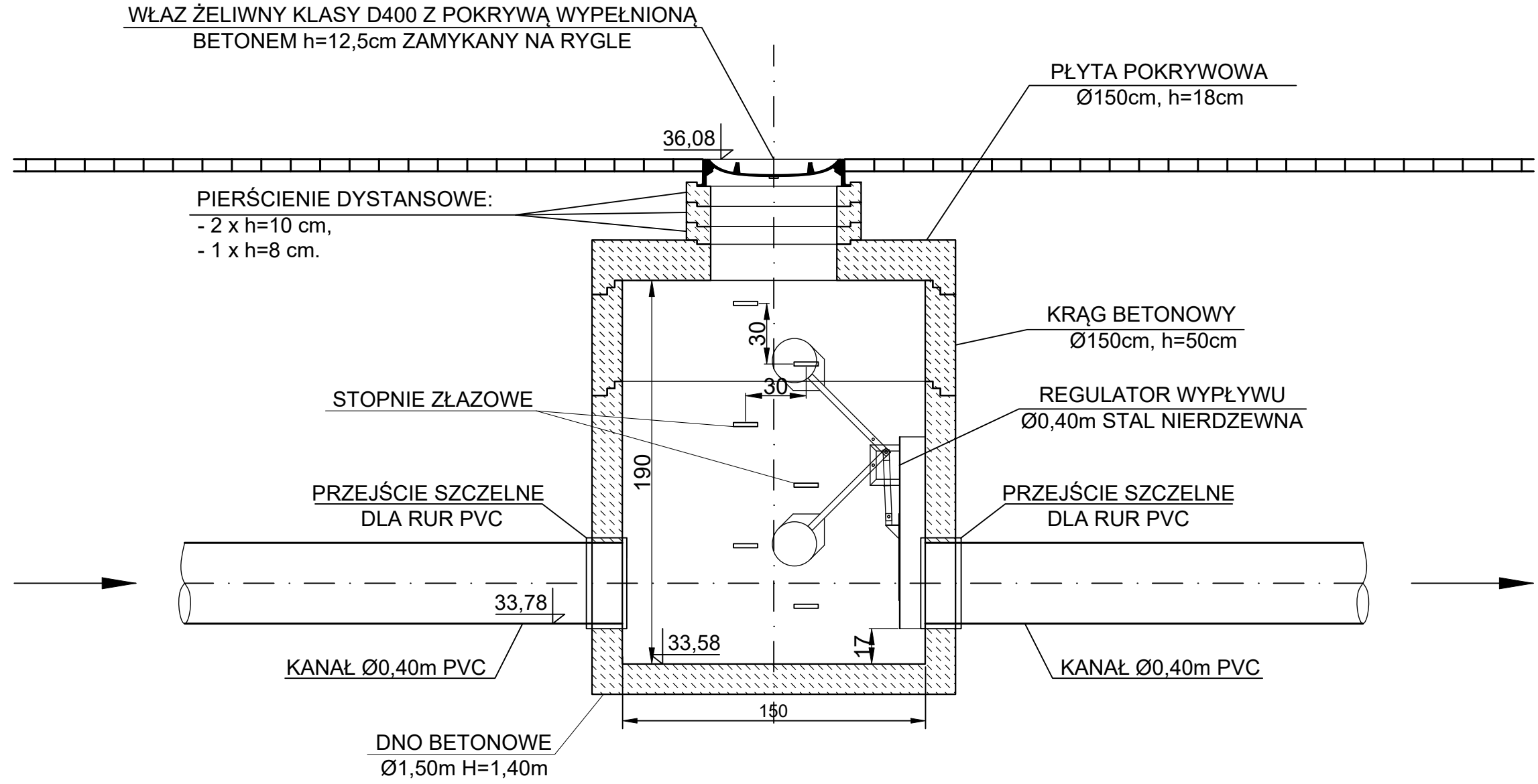


RZUT POZIOMY



PRZEKRÓJ A - A



UWAGA:
1. REGULATOR PRZEPŁYWU NALEŻY DOSTOSOWAĆ DO KRZYWIZNY KOŁOWEJ STUDNI O Ø1,5m NA ETAPIE PREFABRYKACJI. PODSTAWOWE PARAMETRY REGULATORY Q=500dm³/s, h=1,45m (WYSOKOŚĆ PIĘTRZENIA).

	nazwa inwestora: WÓJT GMINY DOBRA 72-003 DOBRA; ul. SZCZECIŃSKA 16A	
	adres inwestycji: GMINA DOBRA, m. Mierzyn, ul. Zgodna	

branża:	SIECI WOD-KAN		
projektant:	mgr inż. ZBIGNIEW WOŹNIAK - specjalność: instal. - inż.	282/Sz/83	
projektant:	mgr inż. MARCIN OLEK - specjalność: instalacyjna b/o	ZAP/0218/POOS/13	
projektant:	mgr inż. PIOTR WIĘCKOWSKI - spec.: inż. hydrotechniczna b/o	ZAP/0118/POOH/15	
opracował:	mgr inż. AGATA HOJCZYK	-	
sprawdzający:	mgr inż. DARIUSZ SKUZA - specjalność: instal. - inż.	583/Sz/94	

zamierzenie budowlane: ADAPTACJA UKŁADU ODPROWADZAJĄCEGO WODY OPADOWE NA TERENIE GMINY DOBRA DO ZMIAN KLIMATU
nazwa zadania: ZADANIE 1 - BUDOWA ZBIORNIKA RETENCYJNEGO ZB 12 I PRZEBUDOWA UL. ZGODNEJ WRAZ Z ODWODNIENIEM DROGI NA ODCINKU OD UL. TYTUSA DO SKRZYŻOWANIA Z UL. ŁUKASIŃSKIEGO W MIERZYNIE.
nazwa opracowania: TOM II - ZBIORNIK RETENCYJNY

nazwa rysunku: REGULATOR PRZEPŁYWU		nr umowy / oprac.: Nr 249/2024 - P-1234/2024	skala rysunku:	rysunek nr:
 Rok założenia: 1991 ul. Kwiatkowskiego 32/13, 71-004 Szczecin tel./fax +48 (091) 485 33 95 e-mail: inbud@gryfnet.pl		stadium oprac.: PROJEKT TECHNICZNY	1:25	5
		data oprac.: WRZESIEŃ 2025r.		